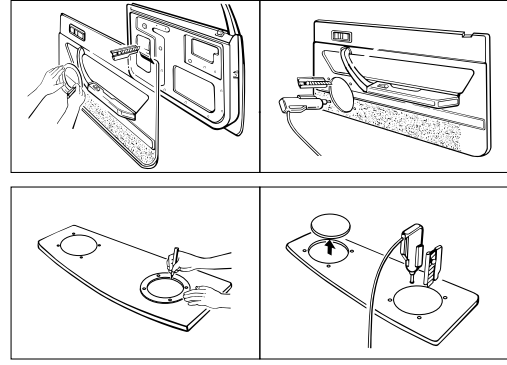
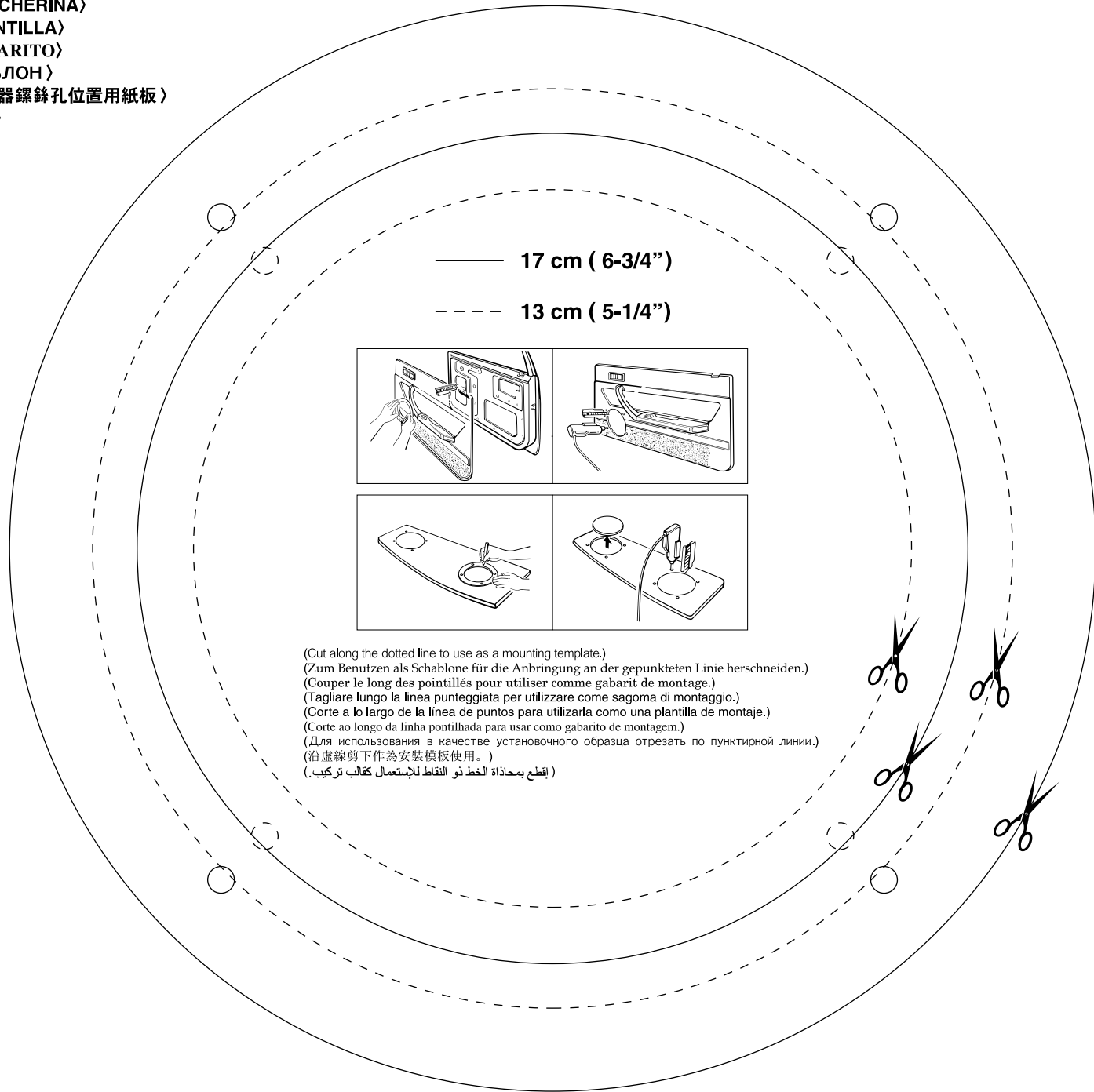


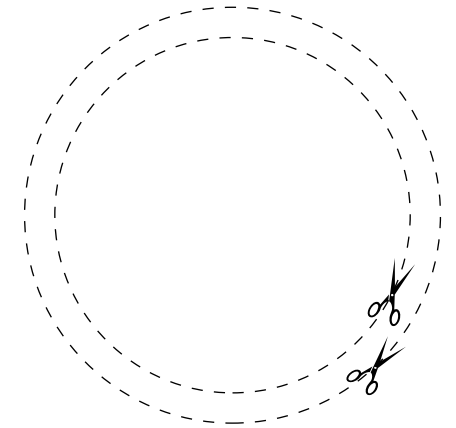
<TEMPLATE>
 <SCHABLONE>
 <CALIBRE>
 <MASCHERINA>
 <PLANTILLA>
 <GABARITO>
 <ШАБЛОН>
 <揚聲器鏢錄孔位置用紙板>
 < قالب >

● WOOFER ● WOOFER ● РЕПРОДУКТОР НИЗКИХ ТОНОВ
 ● TIEFTÖNER ● WOOFER ● 低音揚聲器
 ● HP GRAVE ● WOOFER ● مجهر التردد المنخفض

● TWEETER ● TWEETER ● РЕПРОДУКТОР ВЫСОКИХ ТОНОВ
 ● HOCHTÖNER ● TWEETER ● 高音揚聲器
 ● HP AIGU ● TWEETER ● مجهر التردد العالي

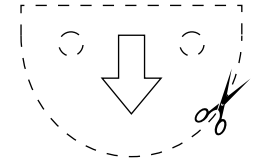
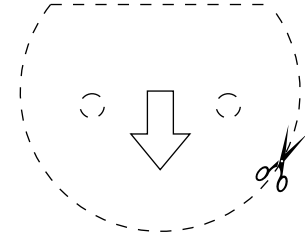
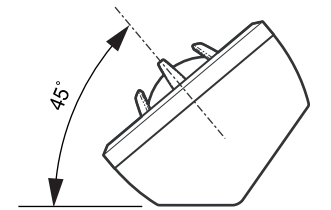
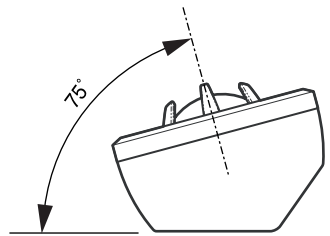


(Cut along the dotted line to use as a mounting template.)
 (Zum Benutzen als Schablone für die Anbringung an der gepunkteten Linie herschneiden.)
 (Couper le long des pointillés pour utiliser comme gabarit de montage.)
 (Tagliare lungo la linea punteggiata per utilizzarla come sagoma di montaggio.)
 (Corte a lo largo de la línea de puntos para utilizarla como una plantilla de montaje.)
 (Corte ao longo da linha pontilhada para usar como gabarito de montagem.)
 (Для использования в качестве установочного образца отрезать по пунктирной линии.)
 (沿虛線剪下作為安裝模板使用。)
 (إقطع بمحاذاة الخط ذو النقاط للإستعمال كقالب تركيب.)



FLUSH MOUNT
FLACHE ANBRINGUNG
MONTAGE ENCASTRÉ
DA INCASSO
MONTAJE MURAL

MONTAGEM EMBUTIDA
УСТАНОВКА ЗАПОДЛИЦО
嵌入安裝
تركيب مستو مع السطح



SURFACE MOUNT
ANBRINGUNG AN DER OBERFLÄCHE
MONTAGE SURFACE
SPORGENTE
MONTAJE SUPERFICIAL

MONTAGEM DE SUPERFÍCIE
ПОВЕРХНОСТНАЯ УСТАНОВКА
表面安裝
تركيب على السطح